



Identifique seu transferente



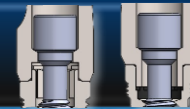
Dicas de Seleção



Linha Digital Implacil de Bortoli



Tipo de Componentes Hexágono Externo ou Interno



Tipo de Componentes Cone Morse



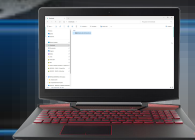
Transferentes Digitais EXOCAD



Análogos Híbrido D/G

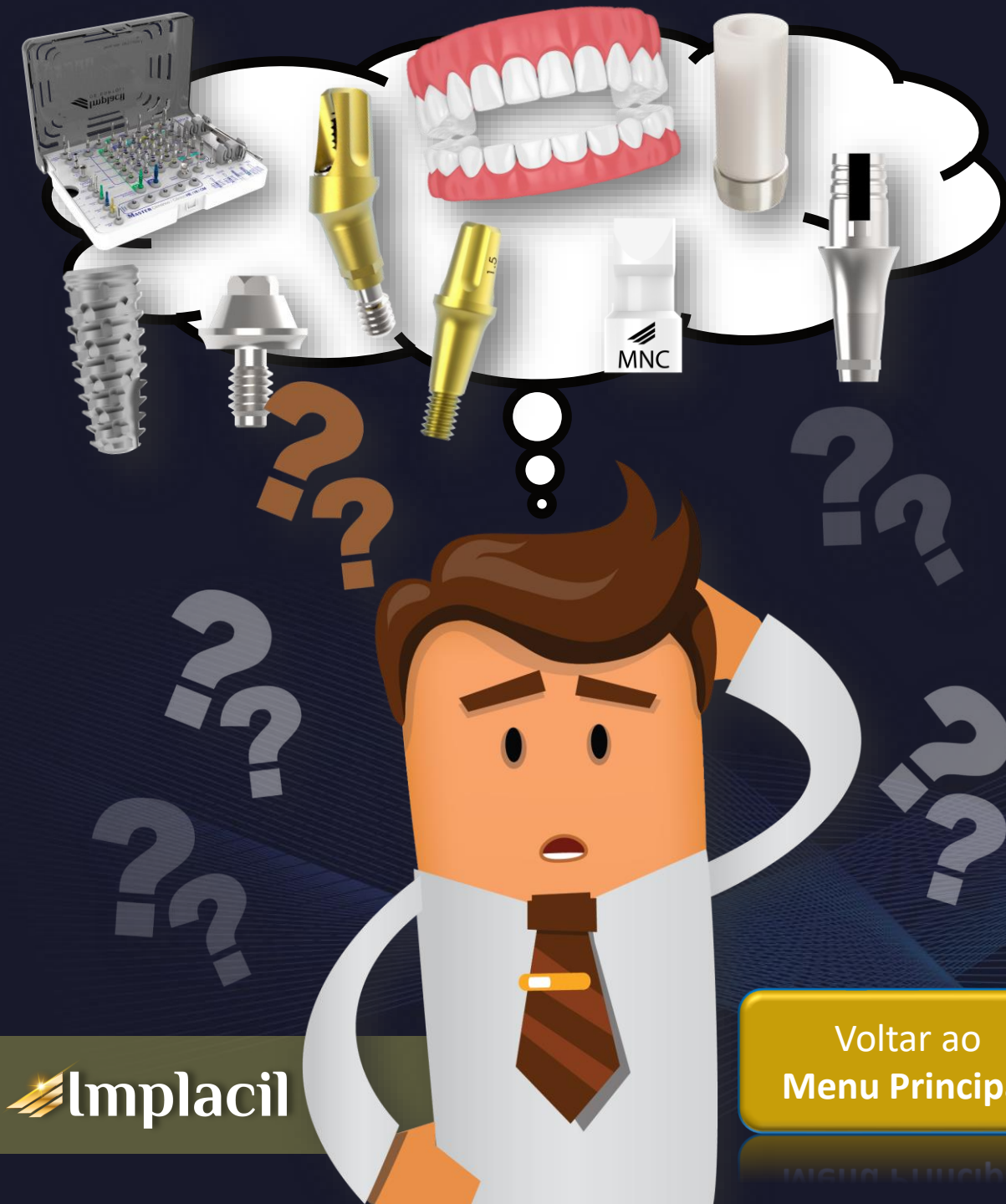


Download e Instalação Biblioteca



Leonardo  
*Pisane*





Voltar ao  
Menu Principal

1

## Defina qual o tipo Software Exocad, Bluesky Plain ou Sirona?

Exoplan e Bluesky Plain utilizam linha EXOCAD, Sirona Scancorp

2

## Tipo de Escaneamento

Direto sobre Implante ou Sobre Pilar **(Unitário)**  
Mini Conico (CM HE HI) ou Micro Pilar (CM) **(Múltiplo)**

3

## Biblioteca

Transfer Implante  
(possibilidade seleção de cinta em software)  
Transfer Pilar  
(tudo confeccionado a partir do escaneamento do pilar)

4

## Reconhecimento das informações

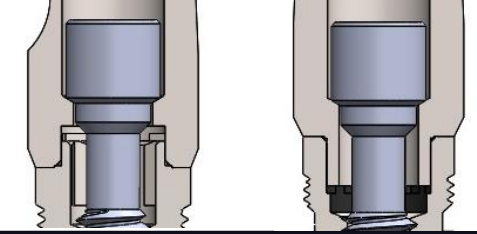
Leitora do transfer ou scancorp no software compatível.

5

## Seguir

Seguir com trabalho conforme  
confirmações do componentes selecionado

# Tipo de Prótese



## Prótese Unitária



### Parafusada

Utilize AR

**Analógico / Digital**  
Cônico Estético **AR**

**Analógico**  
UCLA Base Cromo **AR**  
UCLA Plástica **AR**

**Analógico / Digital**  
Ideale Angulado **AR**  
17/30 Graus

**Digital**  
Base T **AR**

### Cimentada

Utilize AR

**Analógico**  
UCLA Base Cromo **AR**  
UCLA Plástica **AR**  
Ideale Reto **AR**  
Ideale Angulado **AR**  
17/30 Graus

**Digital**  
Base T **AR**



### Parafusadas

Utilize coifas R (rotacionais)

**Analógico / Digital**  
Mini Cônico (Mini Unit / Mini Pilar) **R**  
Mini Cônico Angulado 17/30 Graus  
Mini Cônico FIT **R**

## Prótese Múltipla

### Cimentadas

Utilize coifas R (rotacionais)

**Analógico**  
UCLA Base Cromo **R**  
UCLA Plástica **R**  
Ideale Reto **AR**  
Ideale Angulado **AR**  
17/30 Graus

## Overdenture



O'Ring  
Sistema Esférico

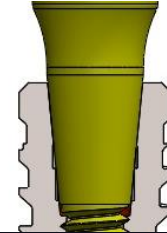


Barra Clip  
Sistema

Voltar ao  
Menu Principal



# Tipo de Prótese



## Prótese Unitária



### Parafusada

Utilize AR

#### Analógico / Digital

Pilar Ideale CM  
Pilar Ideale Angulado  
17°/30° CM e CM AR

#### Fluxo Digital

Base T CM AR

#### Analógico

UCLA CM AR

### Cimentada

Utilize coifas AR

#### Analógico / Digital

Pilar Ideale CM  
Pilar Ideale Angulado  
17°/30° CM e CM AR

#### Fluxo Digital

Base T CM AR

#### Analógico

UCLA CM AR



### Parafusadas

Utilize coifas R (rotacionais)

#### Analógico / Digital

Mini Cônico (Mini Unit / Mini Pilar) Rotacional

Micro Cônico Rotacional

## Prótese Múltipla

### Cimentadas

Utilize coifas R (rotacionais)

#### Analógico / Digital

Pilar Ideale  
Pilar Ideale Angulado 17°/30° CM e CM AR

## Overdenture



### O'Ring

Sistema Esférico



### Barra Clip

Sistema

Voltar ao  
Menu Principal



Alta Precisão de Escaneamento

Fabricado em PEEK

Fácil identificação

Diversas Possibilidades de aplicação  
e escaneamento

Para uso Laboratorial e Clínico

#### Escaneamento do Implante

Liberdade de escolha do  
Pilar no software.,  
podendo simular diversas  
possibilidades de cintas.



#### Escaneamento da Base ou Pilar

Pré-seleção do perfil do  
Pilar para o laboratório  
ter o máximo de  
informações selecionada  
pelo profissional  
dentista.



Implante  
Maestro  
Due Cone CM



Linha  
Ideale CM



Implante  
Cilíndrico  
Cônico HE



Implante  
Cilíndrico  
Cônico HI



Linha  
Mini Cônico  
Mini Cônico



Linha  
Micro Cônico  
CM



Linha  
Cônico Estético  
Anti-Rotacional



Linha  
Cônico Estético  
Rotacional



Pilar Digital  
CM HE HI



Base T  
CM HE HI



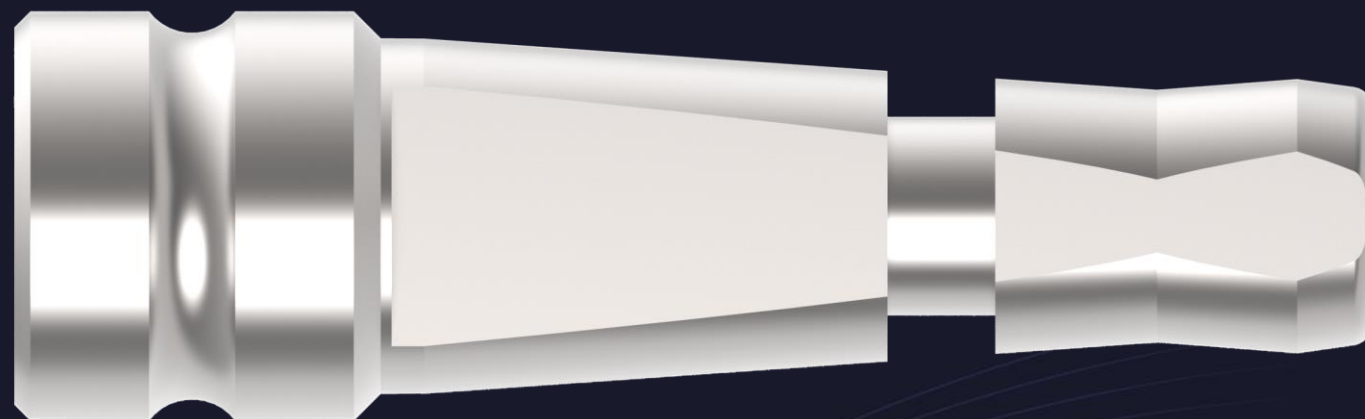
Voltar ao  
Menu  
Principal



# Análogo Digital ou Gesso D/G

Poderá ser utilizado tanto

- Em **modelo impresso 3D** ou **modelo de Gesso**.



Voltar ao  
Menu  
Principal

Pilar Base T Small CM HE HI

Pilar Base T Large CM HE HI

Transfer e Análogo CM AR

Transfer e Análogo Digital HE 3.5

Transfer e Análogo Digital HE 4.0

Transfer e Análogo Digital HE 5.0

Transfer e Análogo Digital HI 3.5

Transfer e Análogo Digital HI 4.0

Transfer e Análogo Digital HI 5.0

Transfer e Análogo Ideale 3.3x4

Transfer e Análogo Ideale 3.3x6

Transfer e Análogo Ideale 4.5x4

Transfer e Análogo Ideale 4.5x6

Transfer e Análogo Mini Cônico

Transfer e Análogo Micro Cônico

Transfer e Análogo Cônico Estético AR

Transfer e Análogo Cônico Estético R



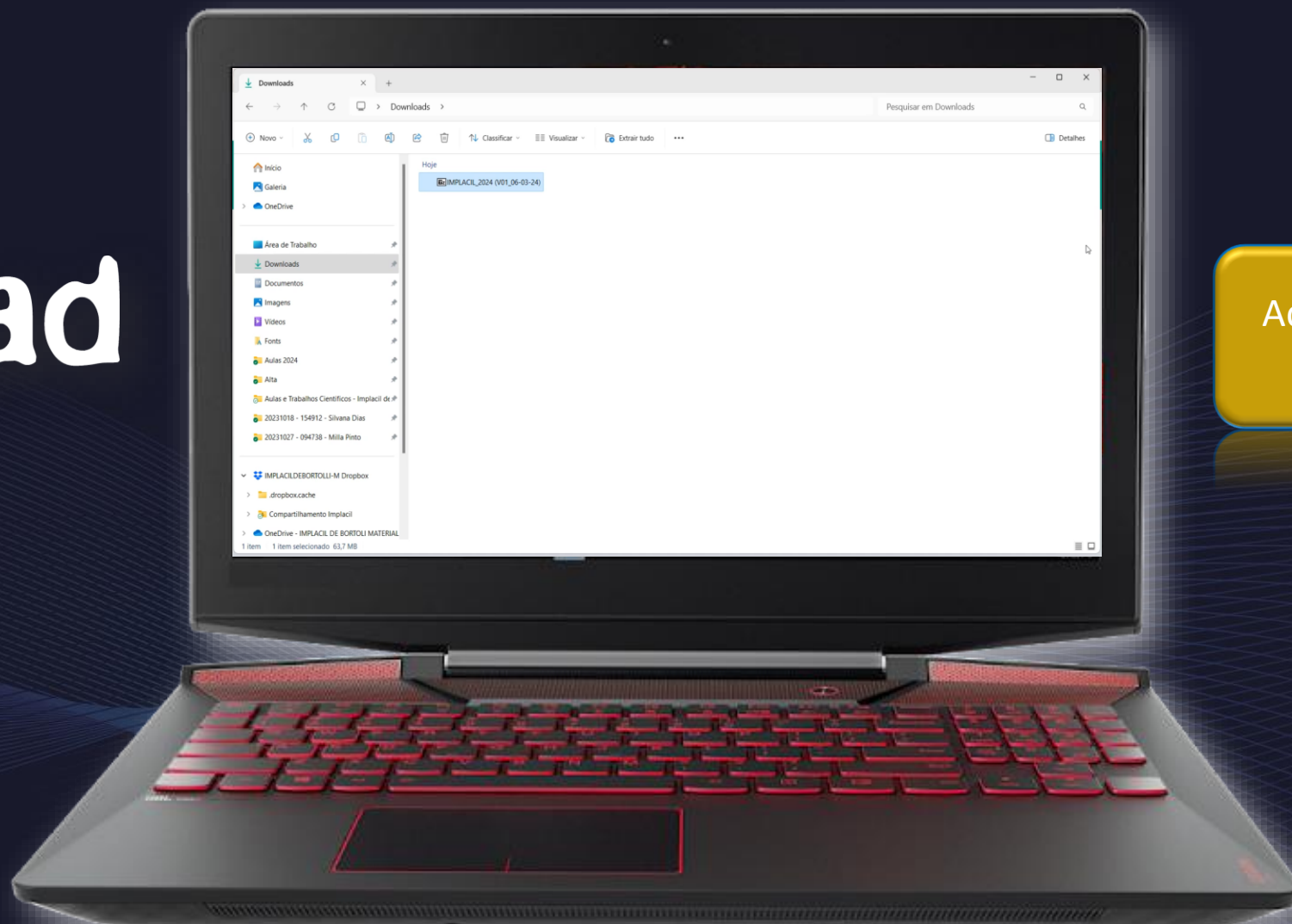
Voltar ao  
Menu  
Principal



# Como instalar a biblioteca para Dental Cad



exocad



Acesse o vídeo de  
instruções

Voltar ao  
Menu  
Principal



## Pilar Base T Small

CM HE HI



**Detect Implant Position** ?

Tooth 21

Select library parts

IMPLACIL® BT35 - 31683

Select an option

Info about this library...

Click 'Best fit matching' when done

Best fit matching

← BACK NEXT →

**Detect Implant Position** ?

Tooth 21

Select library parts

IMPLACIL® BT35 - 31683

Select an option

- BASE T 3.5 CM AR - CIMENTADO
- BASE T 3.5 CM AR - PARAFUSADO
- BASE T 3.5 HE AR - CIMENTADO
- BASE T 3.5 HE AR - PARAFUSADO
- BASE T 3.5 HI AR - CIMENTADO
- BASE T 3.5 HI AR - PARAFUSADO

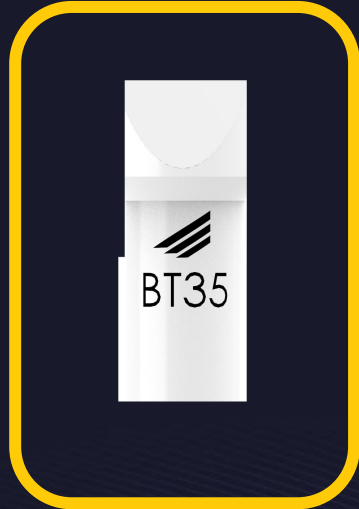
Click 'Best fit matching' when done

Best fit matching

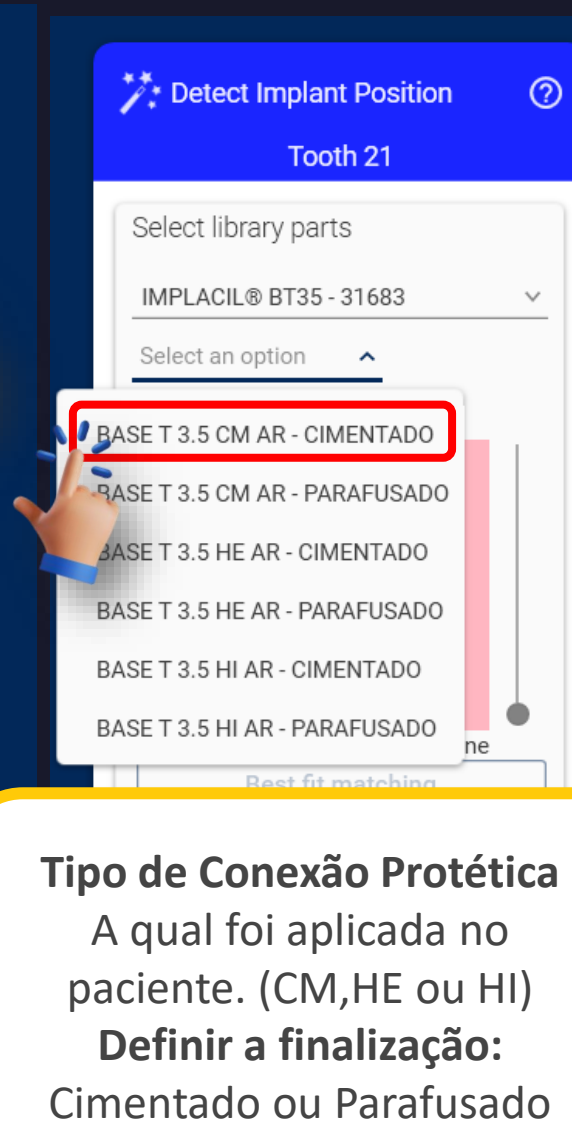
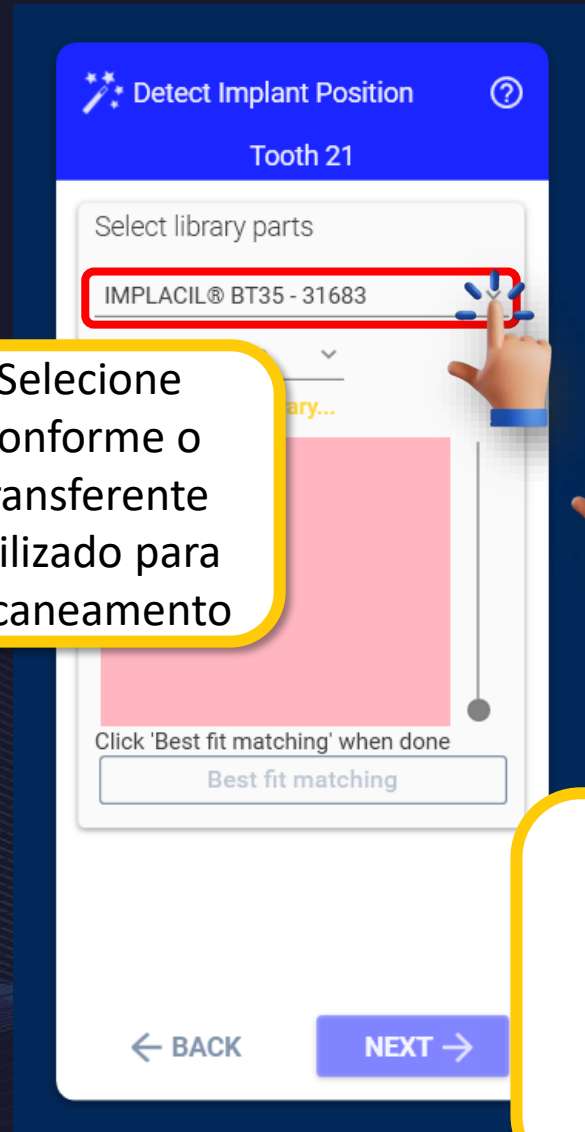
← BACK NEXT →

Menu Principal

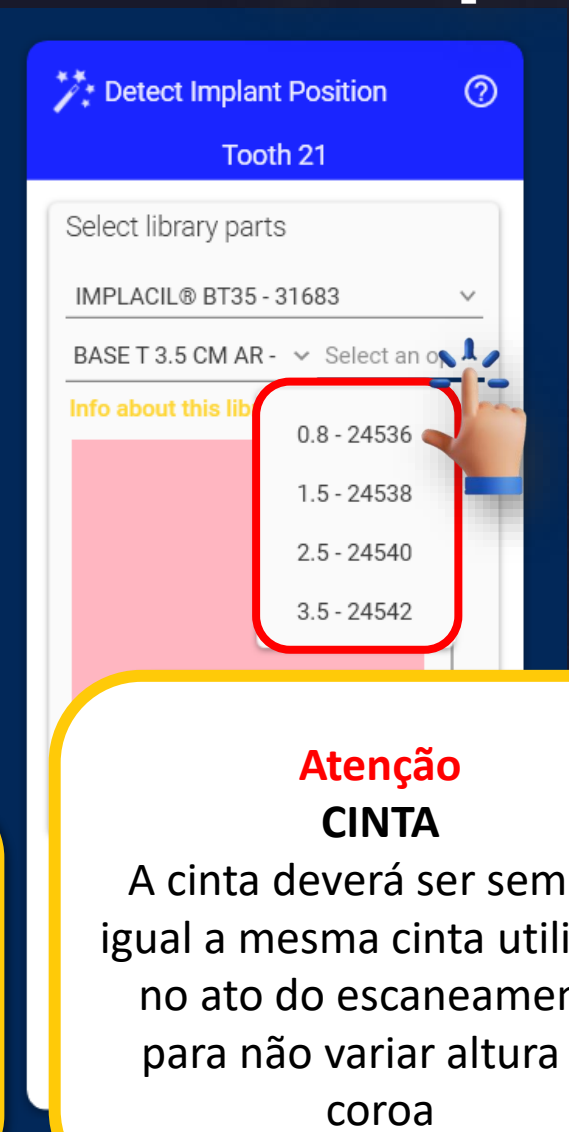
Voltar Seleção de Transferentes



Selecione  
conforme o  
transferente  
utilizado para  
escaneamento



**Tipo de Conexão Protética**  
A qual foi aplicada no  
paciente. (CM, HE ou HI)  
**Definir a finalização:**  
Cimentado ou Parafusado



**Atenção**  
**CINTA**

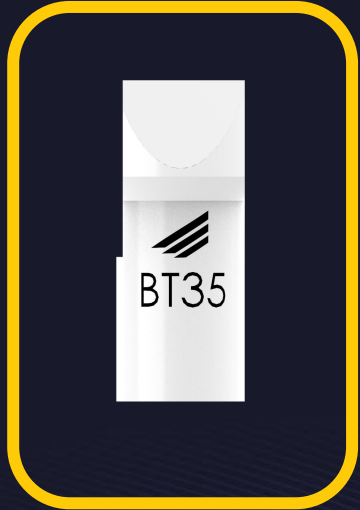
A cinta deverá ser sempre  
igual a mesma cinta utilizada  
no ato do escaneamento  
para não variar altura da  
coroa

Menu Principal

Voltar Seleção de Transferentes

Para seleção de Protése Parafusada





Selecione  
conforme o  
transferente  
utilizado para  
escaneamento

**Tipo de Conexão Protética**  
A qual foi aplicada no  
paciente. (CM, HE ou HI)  
**Definir a finalização:**  
Cimentado ou Parafusado

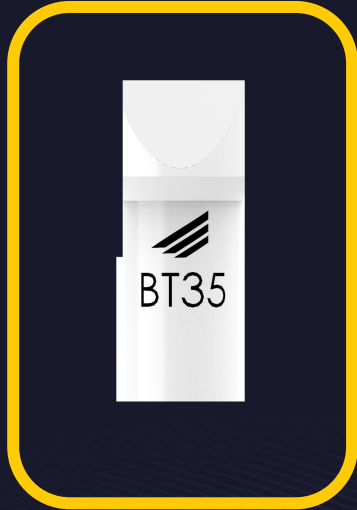
**Atenção**  
**CINTA**

A cinta deverá ser sempre  
igual a mesma cinta utilizada  
no ato do escaneamento  
para não variar altura da  
coroa

Menu Principal

Voltar Seleção de Transferentes

Para seleção de Protése Cimentada



Selecione  
conforme o  
transferente  
utilizado para  
escaneamento

**Tipo de Conexão Protética**  
A qual foi aplicada no  
paciente. (CM,HE ou HI)  
**Definir a finalização:**  
Cimentado ou Parafusado

**Atenção**  
**CINTA**

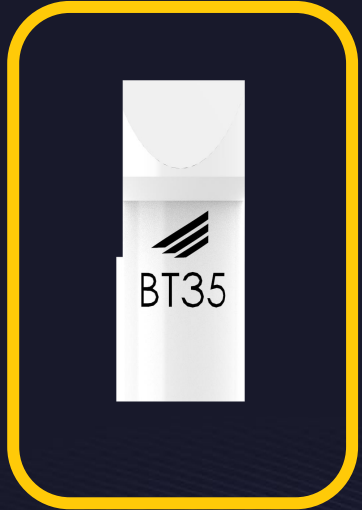
A cinta deverá ser sempre  
igual a mesma cinta utilizada  
no ato do escaneamento  
para não variar altura da  
coroa

Menu Principal

Voltar Seleção de Transferentes

Para seleção de Protése Parafusada





Selecione  
conforme o  
transferente  
utilizado para  
escaneamento

**Tipo de Conexão Protética**  
A qual foi aplicada no  
paciente. (CM,HE ou HI)  
**Definir a finalização:**  
Cimentado ou Parafusado

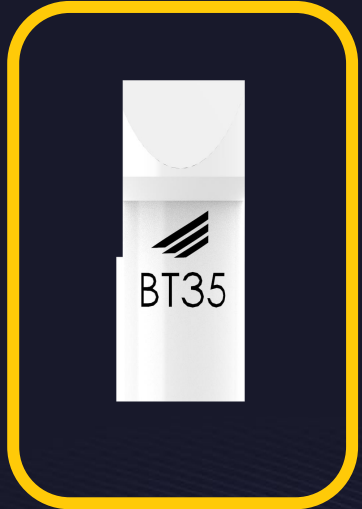
**Atenção**  
**CINTA**

A cinta deverá ser sempre  
igual a mesma cinta utilizada  
no ato do escaneamento  
para não variar altura da  
coroa

Menu Principal

Voltar Seleção de Transferentes

Para seleção de Protése Cimentada



Selecione  
conforme o  
transferente  
utilizado para  
escaneamento

**Tipo de Conexão Protética**  
A qual foi aplicada no  
paciente. (CM, HE ou HI)  
**Definir a finalização:**  
Cimentado ou Parafusado

**Atenção**  
**CINTA**

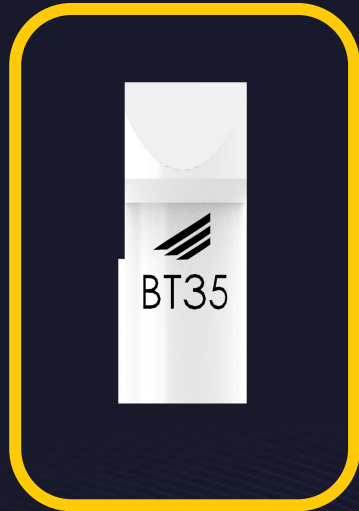
A cinta deverá ser sempre  
igual a mesma cinta utilizada  
no ato do escaneamento  
para não variar altura da  
coroa

Menu Principal

Voltar Seleção de Transferentes

Para seleção de Protése Parafusada





Selecione  
conforme o  
transferente  
utilizado para  
escaneamento

Detect Implant Position ?  
Tooth 21

Select library parts

IMPLACIL® BT35 - 31683

Click 'Best fit matching' when done

Best fit matching

← BACK NEXT →

**Tipo de Conexão Protética**  
A qual foi aplicada no paciente.  
(CM,HE ou HI)  
**Definir a finalização:**  
Cimentado ou Parafusado

Detect Implant Position ?  
Tooth 21

Select library parts

IMPLACIL® BT35 - 31683

Select an option ^

BASE T 3.5 CM AR - CIMENTADO  
BASE T 3.5 CM AR - PARAFUSADO  
BASE T 3.5 HE AR - CIMENTADO  
BASE T 3.5 HE AR - PARAFUSADO  
BASE T 3.5 HI AR - CIMENTADO  
BASE T 3.5 HI AR - PARAFUSADO

Best fit matching

Detect Implant Position ?  
Tooth 21

Select library parts

IMPLACIL® BT35 - 31683

BASE T 3.5 HI AR - C Select an option ^

Info about this library

1.0 - 24524  
2.0 - 24526  
3.0 - 24528

Best fit matching

**Atenção**  
**CINTA**

A cinta deverá ser sempre  
igual a mesma cinta utilizada  
no ato do escaneamento  
para não variar altura da  
coroa

# Transfer Digital

## Pilar Base T Large

### CM HE HI



- BASE T 4.0 (5.0) HE AR - CIMENTADO
- BASE T 4.0 (5.0) HE AR - PARAFUSADO
- BASE T 4.0 (5.0) HI AR - CIMENTADO
- BASE T 4.0 (5.0) HI AR - PARAFUSADO
- BASE T 4.0 HE AR - CIMENTADO
- BASE T 4.0 HE AR - PARAFUSADO
- BASE T 4.0 HI AR - CIMENTADO
- BASE T 4.0 HI AR - PARAFUSADO
- BASE T 4.5 CM AR - CIMENTADO
- BASE T 4.5 CM AR - PARAFUSADO

**Seleção de Transferentes**

Selecione conforme o transferente utilizado para escaneamento

**Tipo de Conexão Protética**

A qual foi aplicada no paciente. (CM, HE ou HI)

**Definir a finalização:**

Cimentado ou Parafusado

**Atenção CINTA**

A cinta deverá ser sempre igual a mesma cinta utilizada no ato do escaneamento para não variar altura da coroa

Menu Principal

Voltar Seleção de Transferentes

Para seleção de Protése Parafusada



# Transfer Digital

## Pilar Base T Large

### CM HE HI



- BASE T 4.0 (5.0) HE AR - CIMENTADO
- BASE T 4.0 (5.0) HE AR - PARAFUSADO
- BASE T 4.0 (5.0) HI AR - CIMENTADO
- BASE T 4.0 (5.0) HI AR - PARAFUSADO
- BASE T 4.0 HE AR - CIMENTADO
- BASE T 4.0 HE AR - PARAFUSADO
- BASE T 4.0 HI AR - CIMENTADO
- BASE T 4.0 HI AR - PARAFUSADO
- BASE T 4.5 CM AR - CIMENTADO
- BASE T 4.5 CM AR - PARAFUSADO

**Seleção de Transferentes**

Selecione conforme o transferente utilizado para escaneamento

**Tipo de Conexão Protética**

A qual foi aplicada no paciente. (CM, HE ou HI)

**Definir a finalização:**

Cimentado ou Parafusado

**Atenção CINTA**

A cinta deverá ser sempre igual a mesma cinta utilizada no ato do escaneamento para não variar altura da coroa

Menu Principal

Voltar Seleção de Transferentes

Para seleção de Protése Cimentada



- BASE T 4.0 (5.0) HE AR - CIMENTADO
- BASE T 4.0 (5.0) HE AR - PARAFUSADO
- BASE T 4.0 (5.0) HI AR - CIMENTADO
- BASE T 4.0 (5.0) HI AR - PARAFUSADO
- BASE T 4.0 HE AR - CIMENTADO
- BASE T 4.0 HE AR - PARAFUSADO
- BASE T 4.0 HI AR - CIMENTADO
- BASE T 4.0 HI AR - PARAFUSADO
- BASE T 4.5 CM AR - CIMENTADO
- BASE T 4.5 CM AR - PARAFUSADO

Menu Principal

**Detect Implant Position** ?

Tooth 21

Select library parts

IMPLACIL® BT45 - 31784

Selezione conforme o transferente utilizado para escaneamento

BASE T 4.0 (5.0) HE

BASE T 4.0 (5.0) HI

Info about this library

1.0 - 24530

2.0 - 245326

3.0 - 24534

**Atenção**  
**CINTA**

A cinta deverá ser sempre igual a mesma cinta utilizada no ato do escaneamento para não variar altura da coroa

**Tipo de Conexão Protética**  
A qual foi aplicada no paciente. (CM,HE ou HI)  
**Definir a finalização:**  
Cimentado ou Parafusado

Click 'Best fit matching' when done

Best fit matching

← BACK NEXT →

Voltar Seleção de Transferentes

Para seleção de Protése Parafusada



# Transfer Digital

## Pilar Base T Large

### CM HE HI



- BASE T 4.0 (5.0) HE AR - CIMENTADO
- BASE T 4.0 (5.0) HE AR - PARAFUSADO
- BASE T 4.0 (5.0) HI AR - CIMENTADO
- BASE T 4.0 (5.0) HI AR - PARAFUSADO
- BASE T 4.0 HE AR - CIMENTADO
- BASE T 4.0 HE AR - PARAFUSADO
- BASE T 4.0 HI AR - CIMENTADO
- BASE T 4.0 HI AR - PARAFUSADO
- BASE T 4.5 CM AR - CIMENTADO
- BASE T 4.5 CM AR - PARAFUSADO

Menu Principal

Detect Implant Position  
Tooth 21

Select library parts

IMPLACIL® BT45 - 31784

Selezione conforme o transferente utilizado para escaneamento

Click 'Best fit matching' when done

Best fit matching

← BACK NEXT →

Detect Implant Position  
Tooth 21

Select library parts

IMPLACIL® BT45 - 31784

BASE T 4.0 (5.0) HE

BASE T 4.0 (5.0) HE AR - CIMENTADO

BASE T 4.0 (5.0) HE AR - PARAFUSADO

BASE T 4.0 (5.0) HI AR - CIMENTADO

BASE T 4.0 (5.0) HI AR - PARAFUSADO

Tipo de Conexão Protética  
A qual foi aplicada no paciente. (CM,HE ou HI)  
Definir a finalização:  
Cimentado ou Parafusado

← BACK NEXT →

Detect Implant Position  
Tooth 21

Select library parts

IMPLACIL® BT45 - 31784

BASE T 4.0 (5.0) HI

Info about this lib

1.0 - 24530

2.0 - 245326

3.0 - 24534

Atenção  
CINTA  
A cinta deverá ser sempre igual a mesma cinta utilizada no ato do escaneamento para não variar altura da coroa

← BACK NEXT →

Voltar Seleção de Transferentes

Para seleção de Protése Cimentada

# Transfer Digital

## Pilar Base T Large

### CM HE HI



- BASE T 4.0 (5.0) HE AR - CIMENTADO
- BASE T 4.0 (5.0) HE AR - PARAFUSADO
- BASE T 4.0 (5.0) HI AR - CIMENTADO
- BASE T 4.0 (5.0) HI AR - PARAFUSADO
- BASE T 4.0 HE AR - CIMENTADO
- BASE T 4.0 HE AR - PARAFUSADO
- BASE T 4.0 HI AR - CIMENTADO
- BASE T 4.0 HI AR - PARAFUSADO
- BASE T 4.5 CM AR - CIMENTADO
- BASE T 4.5 CM AR - PARAFUSADO

Menu Principal

**Seleção de Transferentes**

Selecione conforme o transferente utilizado para escaneamento

**Detecção de Posição do Implante**

Tooth 21

Select library parts

IMPLACIL® BT45 - 31784

BASE T 4.0 (5.0) HE

BASE T 4.0 (5.0) HE AR - CIMENTADO

BASE T 4.0 (5.0) HE AR - PARAFUSADO

BASE T 4.0 (5.0) HI AR - CIMENTADO

BASE T 4.0 (5.0) HI AR - PARAFUSADO

BASE T 4.0 HE AR - CIMENTADO

BASE T 4.0 HE AR - PARAFUSADO

BASE T 4.0 HI AR - CIMENTADO

Click 'Best fit matching' when done

Best fit matching

← BACK

NEXT →

**Detecção de Posição do Implante**

Tooth 21

Select library parts

IMPLACIL® BT45 - 31784

BASE T 4.0 (5.0) HE

BASE T 4.0 (5.0) HE AR - CIMENTADO

BASE T 4.0 (5.0) HE AR - PARAFUSADO

BASE T 4.0 (5.0) HI AR - CIMENTADO

BASE T 4.0 (5.0) HI AR - PARAFUSADO

BASE T 4.0 HE AR - CIMENTADO

BASE T 4.0 HE AR - PARAFUSADO

BASE T 4.0 HI AR - CIMENTADO

Click 'Best fit matching' when done

Best fit matching

← BACK

NEXT →

**Detecção de Posição do Implante**

Tooth 21

Select library parts

IMPLACIL® BT45 - 31784

BASE T 4.0 (5.0) HE

BASE T 4.0 (5.0) HE AR - CIMENTADO

BASE T 4.0 (5.0) HE AR - PARAFUSADO

BASE T 4.0 (5.0) HI AR - CIMENTADO

BASE T 4.0 (5.0) HI AR - PARAFUSADO

BASE T 4.0 HE AR - CIMENTADO

BASE T 4.0 HE AR - PARAFUSADO

BASE T 4.0 HI AR - CIMENTADO

Click 'Best fit matching' when done

Best fit matching

← BACK

NEXT →

**Tipo de Conexão Protética**

A qual foi aplicada no paciente. (CM, HE ou HI)

**Definir a finalização:**

Cimentado ou Parafusado

**Atenção CINTA**

A cinta deverá ser sempre igual a mesma cinta utilizada no ato do escaneamento para não variar altura da coroa

Voltar Seleção de Transferentes

Para seleção de Protése Parafusada





- BASE T 4.0 (5.0) HE AR - CIMENTADO
- BASE T 4.0 (5.0) HE AR - PARAFUSADO
- BASE T 4.0 (5.0) HI AR - CIMENTADO
- BASE T 4.0 (5.0) HI AR - PARAFUSADO
- BASE T 4.0 HE AR - CIMENTADO
- BASE T 4.0 HE AR - PARAFUSADO
- BASE T 4.0 HI AR - CIMENTADO
- BASE T 4.0 HI AR - PARAFUSADO
- BASE T 4.5 CM AR - CIMENTADO
- BASE T 4.5 CM AR - PARAFUSADO

Menu Principal

**Seleção**  
conforme o  
transferente  
utilizado para  
escaneamento

**Atenção**  
**CINTA**  
A cinta deverá ser sempre  
igual a mesma cinta utilizada  
no ato do escaneamento  
para não variar altura da  
coroa

**Tipo de Conexão Protética**  
A qual foi aplicada no  
paciente. (CM, HE ou HI)  
**Definir a finalização:**  
Cimentado ou Parafusado

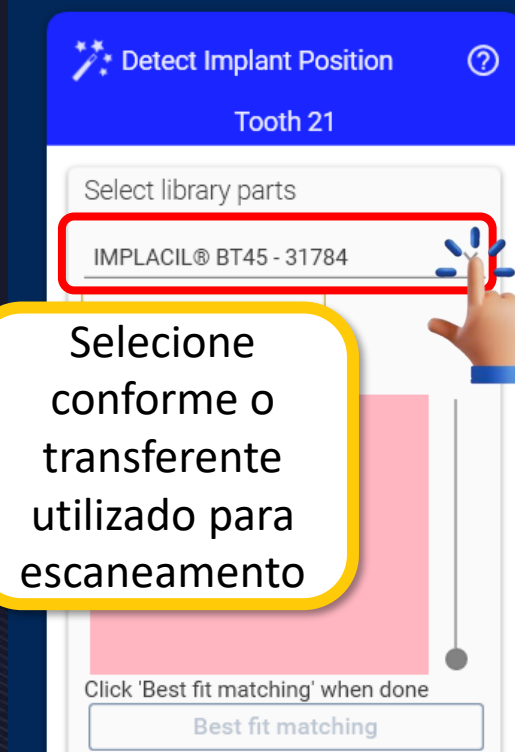
Voltar Seleção de Transferentes

Para seleção de Protése Cimentada

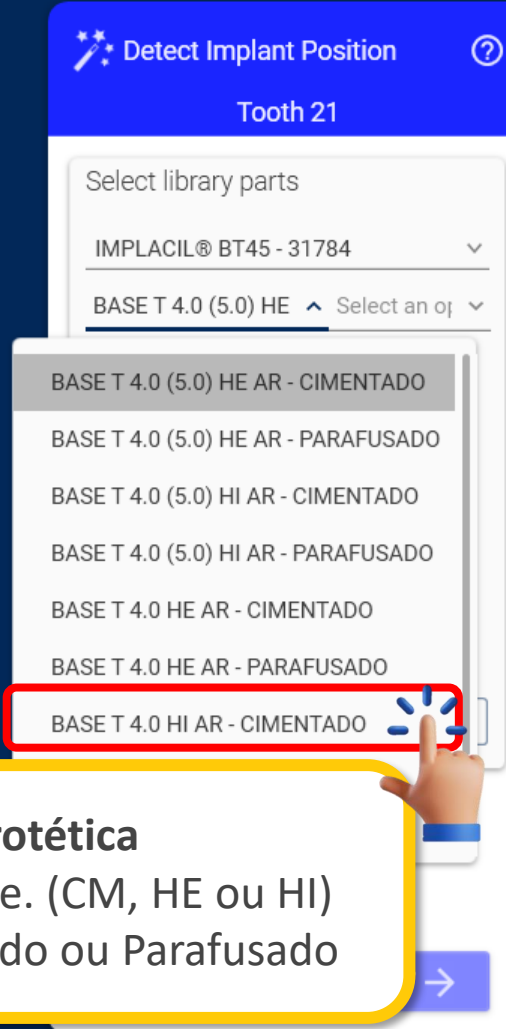


- BASE T 4.0 (5.0) HE AR - CIMENTADO
- BASE T 4.0 (5.0) HE AR - PARAFUSADO
- BASE T 4.0 (5.0) HI AR - CIMENTADO
- BASE T 4.0 (5.0) HI AR - PARAFUSADO
- BASE T 4.0 HE AR - CIMENTADO
- BASE T 4.0 HE AR - PARAFUSADO
- BASE T 4.0 HI AR - CIMENTADO
- BASE T 4.0 HI AR - PARAFUSADO
- BASE T 4.5 CM AR - CIMENTADO
- BASE T 4.5 CM AR - PARAFUSADO

Menu Principal

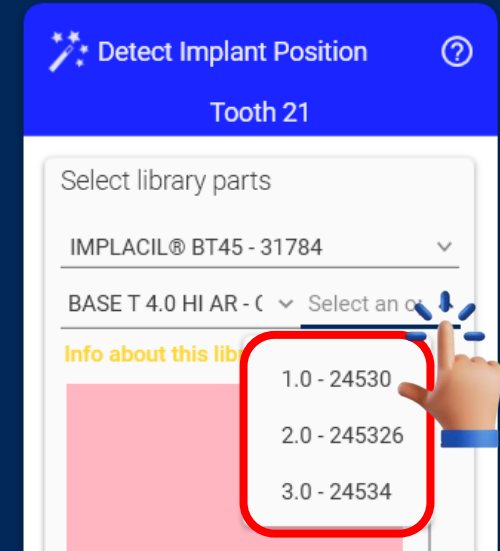


Selecione conforme o transferente utilizado para escaneamento



**Tipo de Conexão Protética**  
A qual foi aplicada no paciente. (CM, HE ou HI)  
**Definir a finalização:** Cimentado ou Parafusado

Voltar Seleção de Transferentes



**Atenção**  
**CINTA**

A cinta deverá ser sempre igual a mesma cinta utilizada no ato do escaneamento para não variar altura da coroa

Para seleção de Protése Parafusada



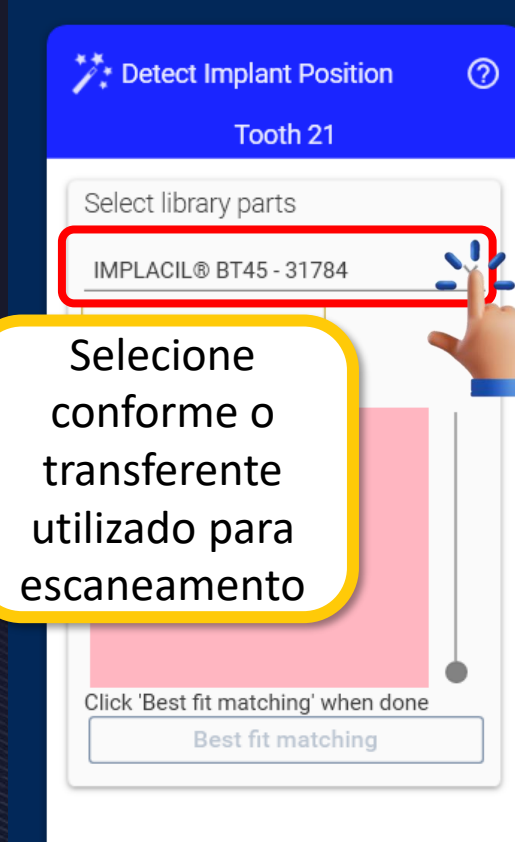
# Transfer Digital

## Pilar Base T Large

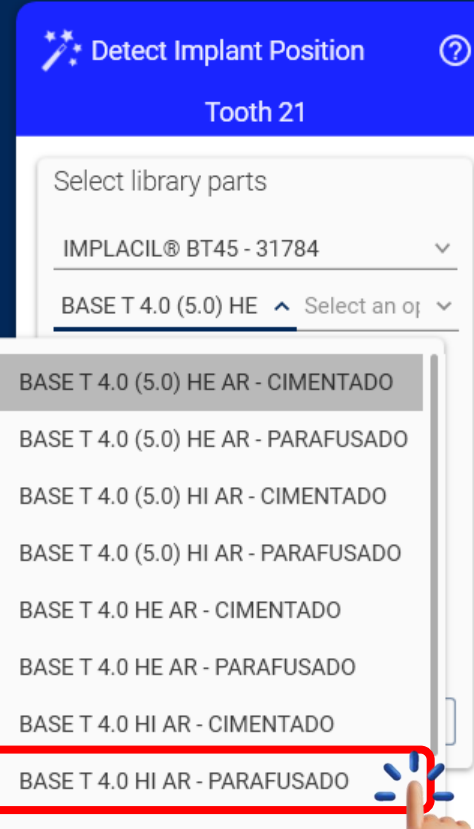
### CM HE HI



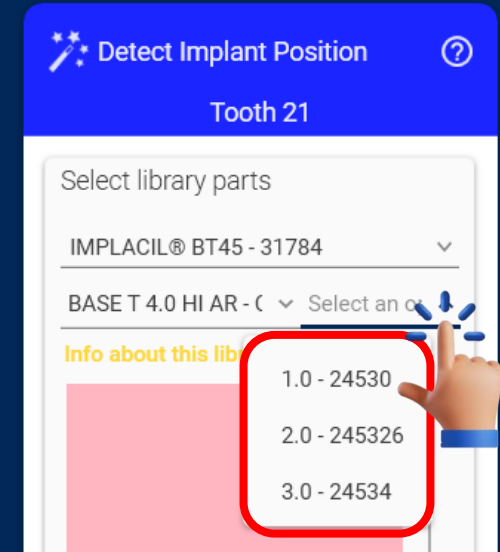
- BASE T 4.0 (5.0) HE AR - CIMENTADO
- BASE T 4.0 (5.0) HE AR - PARAFUSADO
- BASE T 4.0 (5.0) HI AR - CIMENTADO
- BASE T 4.0 (5.0) HI AR - PARAFUSADO
- BASE T 4.0 HE AR - CIMENTADO
- BASE T 4.0 HE AR - PARAFUSADO
- BASE T 4.0 HI AR - CIMENTADO
- BASE T 4.0 HI AR - PARAFUSADO
- BASE T 4.5 CM AR - CIMENTADO
- BASE T 4.5 CM AR - PARAFUSADO



Selecione conforme o transferente utilizado para escaneamento



**Tipo de Conexão Protética**  
A qual foi aplicada no paciente. (CM, HE ou HI)  
**Definir a finalização:** Cimentado ou Parafusado



**Atenção**  
**CINTA**

A cinta deverá ser sempre igual a mesma cinta utilizada no ato do escaneamento para não variar altura da coroa

Menu Principal

Voltar Seleção de Transferentes

Para seleção de Protése Cimentada

# Transfer Digital

## Pilar Base T Large

### CM HE HI



- BASE T 4.0 (5.0) HE AR - CIMENTADO
- BASE T 4.0 (5.0) HE AR - PARAFUSADO
- BASE T 4.0 (5.0) HI AR - CIMENTADO
- BASE T 4.0 (5.0) HI AR - PARAFUSADO
- BASE T 4.0 HE AR - CIMENTADO
- BASE T 4.0 HE AR - PARAFUSADO
- BASE T 4.0 HI AR - CIMENTADO
- BASE T 4.0 HI AR - PARAFUSADO
- BASE T 4.5 CM AR - CIMENTADO
- BASE T 4.5 CM AR - PARAFUSADO

Detect Implant Position ?

Tooth 21

Select library parts

IMPLACIL® BT45 - 31784

Selezione conforme o transferente utilizado para escaneamento

Click 'Best fit matching' when done

Best fit matching

Detect Implant Position ?

Tooth 21

Select library parts

IMPLACIL® BT45 - 31784

BASE T 4.5 CM AR - Select an option

BASE T 4.0 (5.0) HI AR - CIMENTADO

BASE T 4.0 (5.0) HI AR - PARAFUSADO

BASE T 4.0 HE AR - CIMENTADO

BASE T 4.0 HE AR - PARAFUSADO

BASE T 4.0 HI AR - CIMENTADO

BASE T 4.0 HI AR - PARAFUSADO

BASE T 4.5 CM AR - CIMENTADO

BASE T 4.5 CM AR - PARAFUSADO

Tipo de Conexão Protética

A qual foi aplicada no paciente. (CM, HE ou HI)

Definir a finalização: Cimentado ou Parafusado

Detect Implant Position ?

Tooth 21

Select library parts

IMPLACIL® BT45 - 31784

BASE T 4.5 CM AR - Select an option

Info about this library

0.8 - 24544

1.5 - 24546

2.5 - 24548

3.5 - 24550

Atenção

CINTA

A cinta deverá ser sempre igual a mesma cinta utilizada no ato do escaneamento para não variar altura da coroa

Menu Principal

Voltar Seleção de Transferentes

Para seleção de Protése Parafusada



# Transfer Digital

## Pilar Base T Large

### CM HE HI



- BASE T 4.0 (5.0) HE AR - CIMENTADO
- BASE T 4.0 (5.0) HE AR - PARAFUSADO
- BASE T 4.0 (5.0) HI AR - CIMENTADO
- BASE T 4.0 (5.0) HI AR - PARAFUSADO
- BASE T 4.0 HE AR - CIMENTADO
- BASE T 4.0 HE AR - PARAFUSADO
- BASE T 4.0 HI AR - CIMENTADO
- BASE T 4.0 HI AR - PARAFUSADO
- BASE T 4.5 CM AR - CIMENTADO
- BASE T 4.5 CM AR - PARAFUSADO

**Selezione conforme o transferente utilizado para escaneamento**

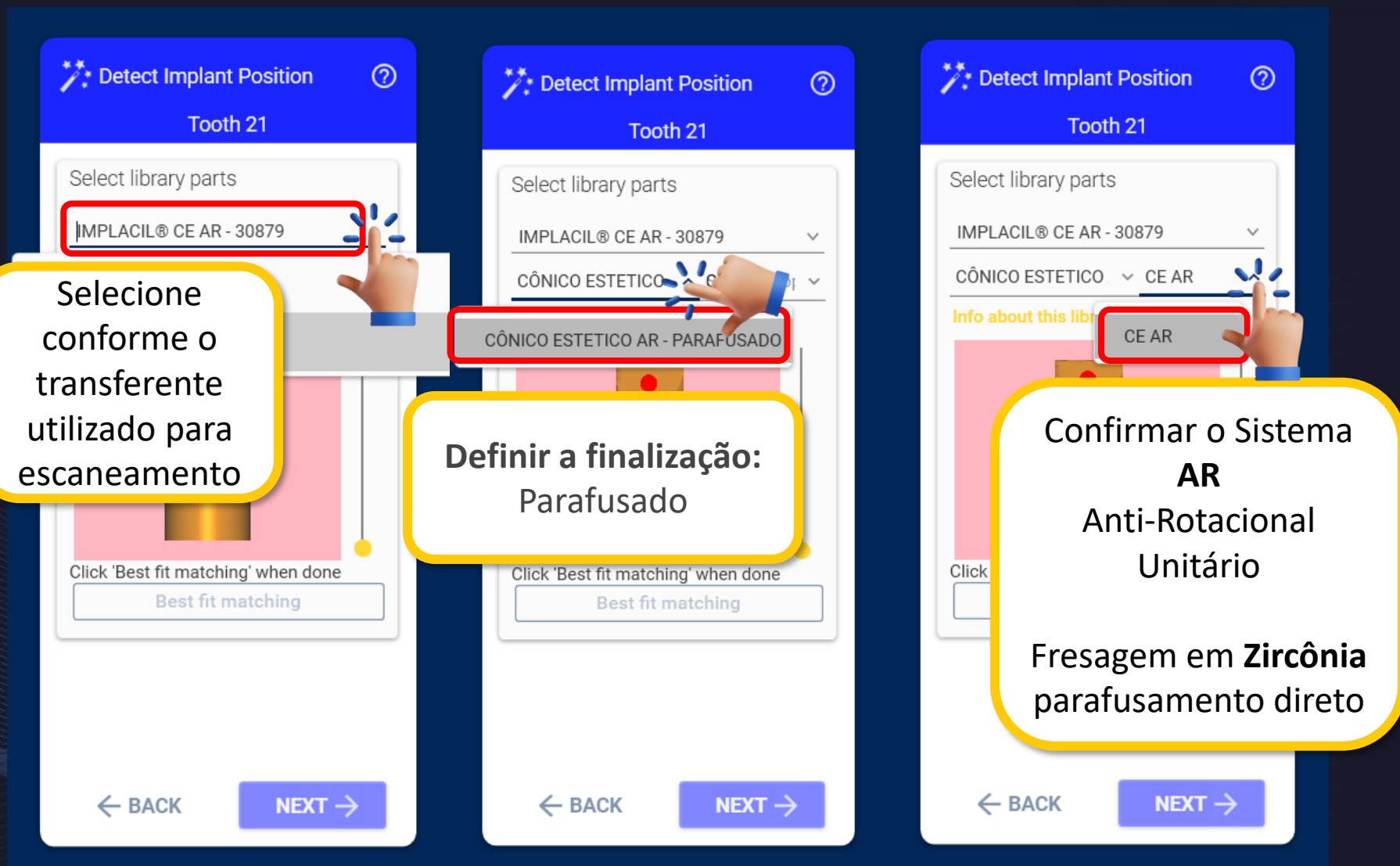
**Atenção CINTA**  
A cinta deverá ser sempre igual a mesma cinta utilizada no ato do escaneamento para não variar altura da coroa

**Tipo de Conexão Protética**  
A qual foi aplicada no paciente. (CM, HE ou HI)  
**Definir a finalização:** Cimentado ou Parafusado

Menu Principal

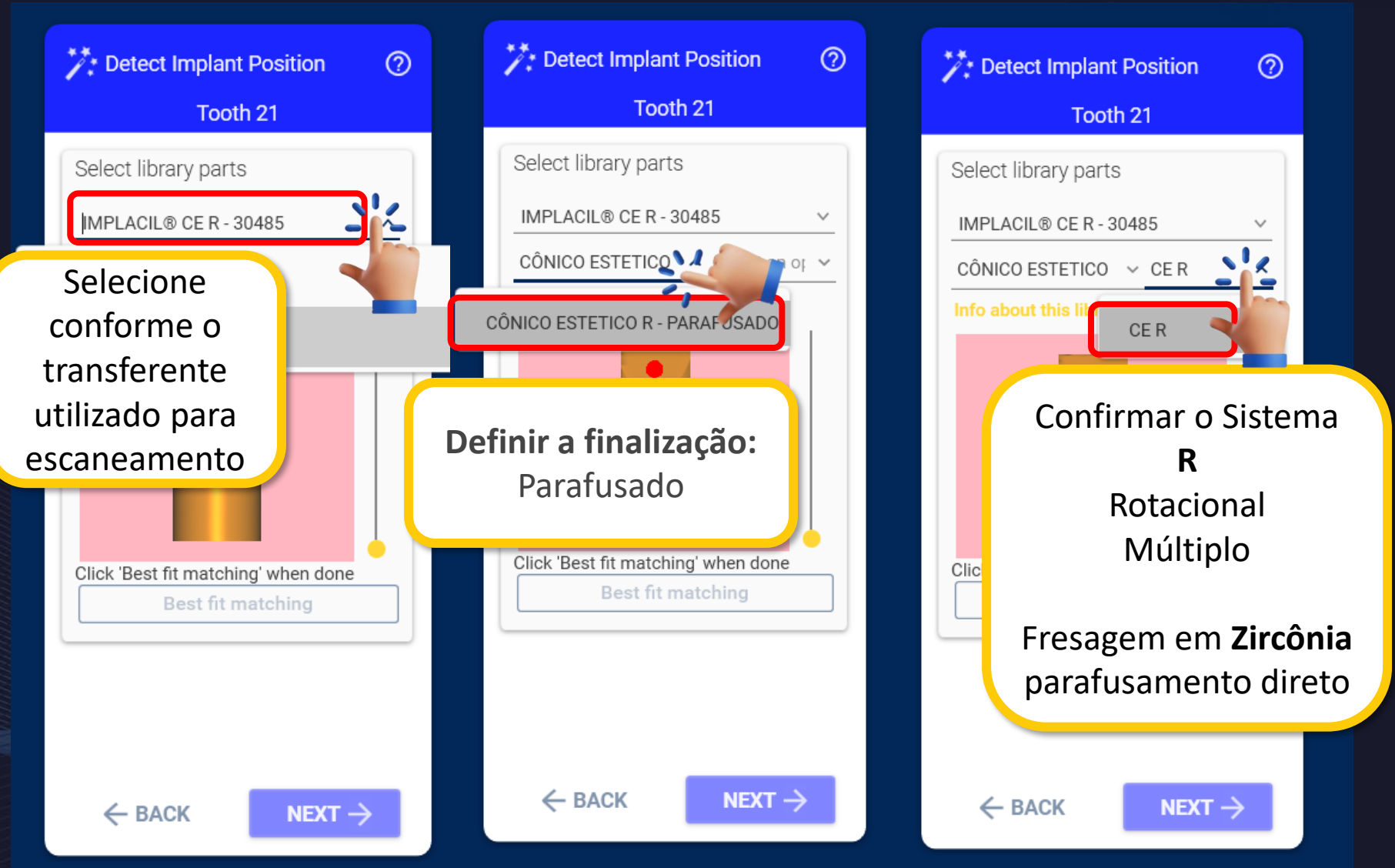
Voltar Seleção de Transferentes

Para seleção de Protése Cimentada



Menu Principal

Voltar Seleção de Transferentes



Menu Principal

Voltar Seleção de Transferentes





**Seleção de Transferentes**

Selecione conforme o transferente utilizado para escaneamento

**Definir a finalização:**  
Diâmetro do pilar que deseja trabalhar  
**Cimentado**

**Definir a cinta**  
Definir a cinta com a qual deseja trabalhar, devido ao escaneamento do implante, poderá selecionar a cinta e alterar se necessário.

0.8 - 24536  
1.5 - 24538  
2.5 - 24540  
3.5 - 24542

Menu Principal

Voltar Seleção de Transferentes

Para seleção de Protése Parafusado



Detect Implant Position

Tooth 21

Select library parts

IMPLACIL® CM AR - 30769

Select an option

Selecione  
conforme o  
transferente  
utilizado para  
escaneamento

Click 'Best fit matching' when done

Best fit matching

← BACK

NEXT →

Detect Implant Position

Tooth 21

Select library parts

IMPLACIL® CM AR - 30769

Select an option

BASE T 3.5 CM AR - CIMENTADO

BASE T 3.5 CM AR - PARAFUSADO

BASE T 4.5 CM AR - CIMENTADO

BASE T 4.5 CM AR - PARAFUSADO

Definir a finalização:  
Diâmetro do pilar  
que deseja trabalhar

**Parafusado**

← BACK

NEXT →

Detect Implant Position

Tooth 21

Select library parts

IMPLACIL® CM AR - 30769

BASE T 3.5 CM AR - Select an option

Info about this library...

0.8 - 24536

1.5 - 24538

2.5 - 24540

3.5 - 24542

Definir a cinta com a  
qual deseja trabalhar,  
devido ao  
escaneamento do  
implante, poderá  
selecionar a cinta e  
alterar se necessário.

Detect Implant Position

Tooth 21

Select library parts

IMPLACIL® CM AR - 30769

BASE T 3.5 CM AR - 0.8 - 24536

Info about this library...

Click 'Best fit matching' when done

Best fit matching

← BACK

NEXT →

Menu Principal

Voltar Seleção de Transferentes

Para seleção de Protése Cimentado



Detect Implant Position ?

Tooth 21

Select library parts

IMPLACIL® CM AR - 30769

Select an option ▼

Selecione  
conforme o  
transferente  
utilizado para  
escaneamento

Click 'Best fit matching' when done

Best fit matching

← BACK

NEXT →

Detect Implant Position ?

Tooth 21

Select library parts

IMPLACIL® CM AR - 30769

Select an option ▼

BASE T 3.5 CM AR - CIMENTADO  
BASE T 3.5 CM AR - PARAFUSADO  
BASE T 4.5 CM AR - CIMENTADO  
BASE T 4.5 CM AR - PARAFUSADO

Definir a finalização:  
Diâmetro do pilar  
que deseja trabalhar

**Cimentado**

Detect Implant Position ?

Tooth 21

Select library parts

IMPLACIL® CM AR - 30769

BASE T 4.5 CM AR - 0.8 - 24544

Info about this library...

0.8 - 24544  
1.5 - 24546  
2.5 - 24548  
3.5 - 24550

Definir a cinta com a  
qual deseja trabalhar,  
devido ao  
escaneamento do  
implante, poderá  
selecionar a cinta e  
alterar se necessário.

Detect Implant Position ?

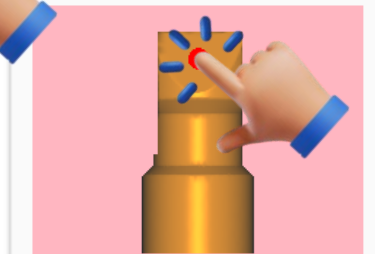
Tooth 21

Select library parts

IMPLACIL® CM AR - 30769

BASE T 4.5 CM AR - 0.8 - 24544

Info about this library...



Click 'Best fit matching' when done

Best fit matching

← BACK

NEXT →

Menu Principal

Voltar Seleção de Transferentes

Para seleção de Protése Parafusado





Detect Implant Position

Tooth 21

Select library parts

IMPLACIL® CM AR - 30769

Select an option

Selecione  
conforme o  
transferente  
utilizado para  
escaneamento

Click 'Best fit matching' when done

Best fit matching

← BACK

NEXT →

Detect Implant Position

Tooth 21

Select library parts

IMPLACIL® CM AR - 30769

Select an option

BASE T 3.5 CM AR - CIMENTADO  
BASE T 3.5 CM AR - PARAFUSADO  
BASE T 4.5 CM AR - CIMENTADO  
BASE T 4.5 CM AR - PARAFUSADO

Definir a finalização:  
Diâmetro do pilar  
que deseja trabalhar

**Parafusado**

← BACK

NEXT →

Detect Implant Position

Tooth 21

Select library parts

IMPLACIL® CM AR - 30769

BASE T 4.5 CM AR - 0.8 - 24544

Info about this library...

0.8 - 24544  
1.5 - 24546  
2.5 - 24548  
3.5 - 24550

Definir a cinta com a  
qual deseja trabalhar,  
devido ao  
escaneamento do  
implante, poderá  
selecionar a cinta e  
alterar se necessário.

Detect Implant Position

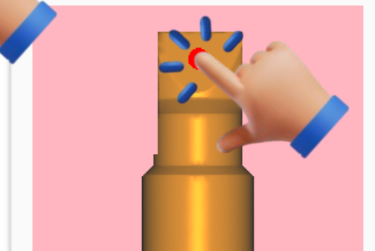
Tooth 21

Select library parts

IMPLACIL® CM AR - 30769

BASE T 4.5 CM AR - 0.8 - 24544

Info about this library...



Click 'Best fit matching' when done

Best fit matching

← BACK

NEXT →

Menu Principal

Voltar Seleção de Transferentes

Para seleção de Protése Cimentado

## Implante Hexágono Externo 3.5 AR (Anti-Rotacional)

Cilíndrico 3.3 / Cônico 3.5 / Cônico 4.0 e 5.0 Switch (Plataforma 3.5) / Veloce 3.3



Selecione conforme o transferente utilizado para escaneamento

Definir a finalização:  
Diâmetro do pilar que deseja trabalhar

**Cimentado**

Definir a cinta com a qual deseja trabalhar, devido ao escaneamento do implante, poderá selecionar a cinta e alterar se necessário.

Menu Principal

Voltar Seleção de Transferentes

Para seleção de Protése Parafusado

## Implante Hexágono Externo 3.5 AR (Anti-Rotacional)

Cilíndrico 3.3 / Cônico 3.5 / Cônico 4.0 e 5.0 Switch (Plataforma 3.5) / Veloce 3.3



Selecione conforme o transferente utilizado para escaneamento

Definir a finalização:  
Diâmetro do pilar que deseja trabalhar

**Parafusado**

Definir a cinta com a qual deseja trabalhar, devido ao escaneamento do implante, poderá selecionar a cinta e alterar se necessário.

Menu Principal

Voltar Seleção de Transferentes

Para seleção de Protése Cimentado

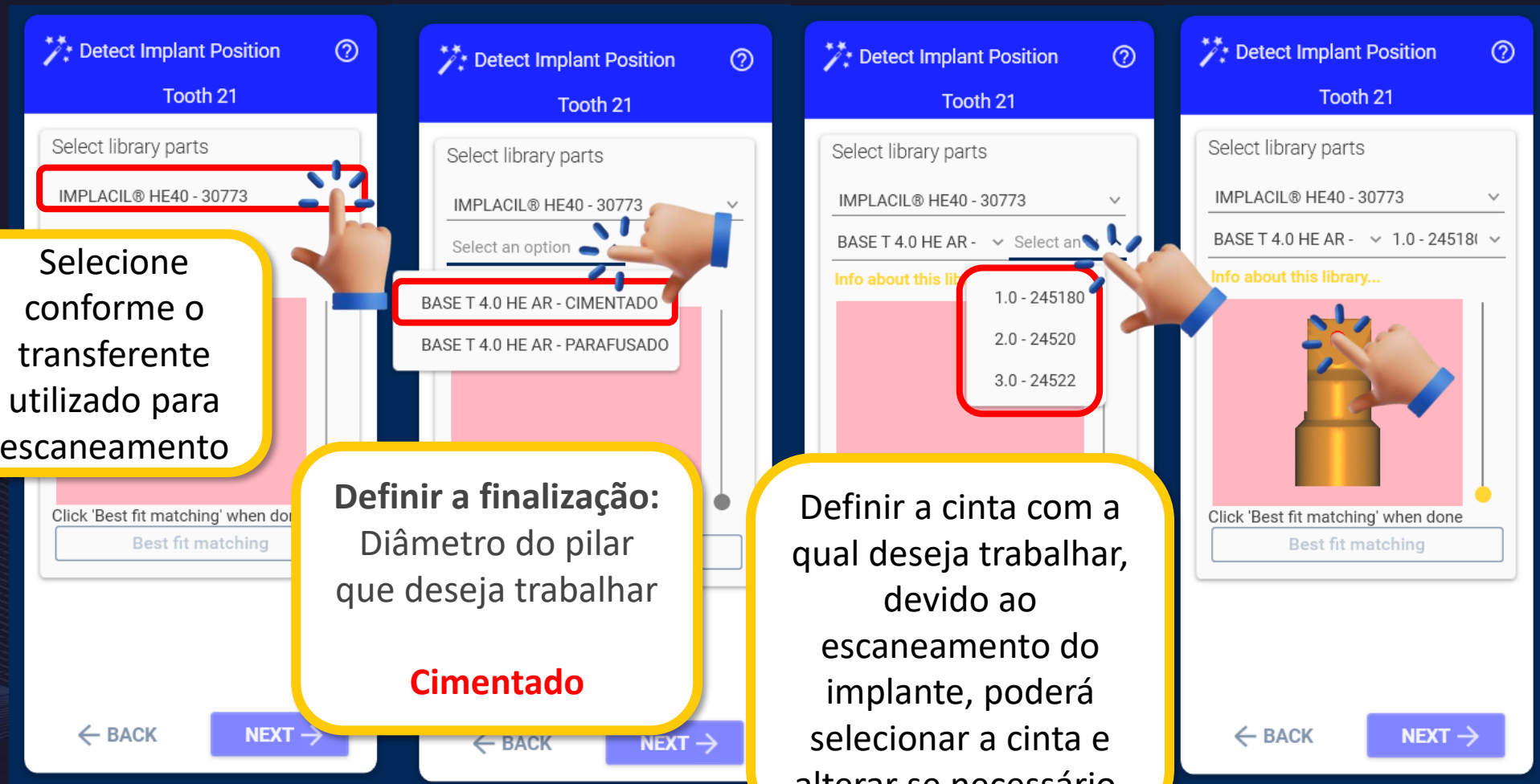




Selecione conforme o transferente utilizado para escaneamento

Definir a finalização:  
Diâmetro do pilar que deseja trabalhar  
**Cimentado**

Definir a cinta com a qual deseja trabalhar, devido ao escaneamento do implante, poderá selecionar a cinta e alterar se necessário.



Menu Principal

Voltar Seleção de Transferentes

Para seleção de Protése Parafusado



Selecione conforme o transferente utilizado para escaneamento

Definir a finalização:  
Diâmetro do pilar que deseja trabalhar

**Parafusado**

Definir a cinta com a qual deseja trabalhar, devido ao escaneamento do implante, poderá selecionar a cinta e alterar se necessário.

Menu Principal

Voltar Seleção de Transferentes

Para seleção de Protése Cimentado



Selecione conforme o transferente utilizado para escaneamento

Definir a finalização:  
Diâmetro do pilar que deseja trabalhar

**Cimentado**

Definir a cinta com a qual deseja trabalhar, devido ao escaneamento do implante, poderá selecionar a cinta e alterar se necessário.

Menu Principal

Voltar Seleção de Transferentes

Para seleção de Protése Parafusado



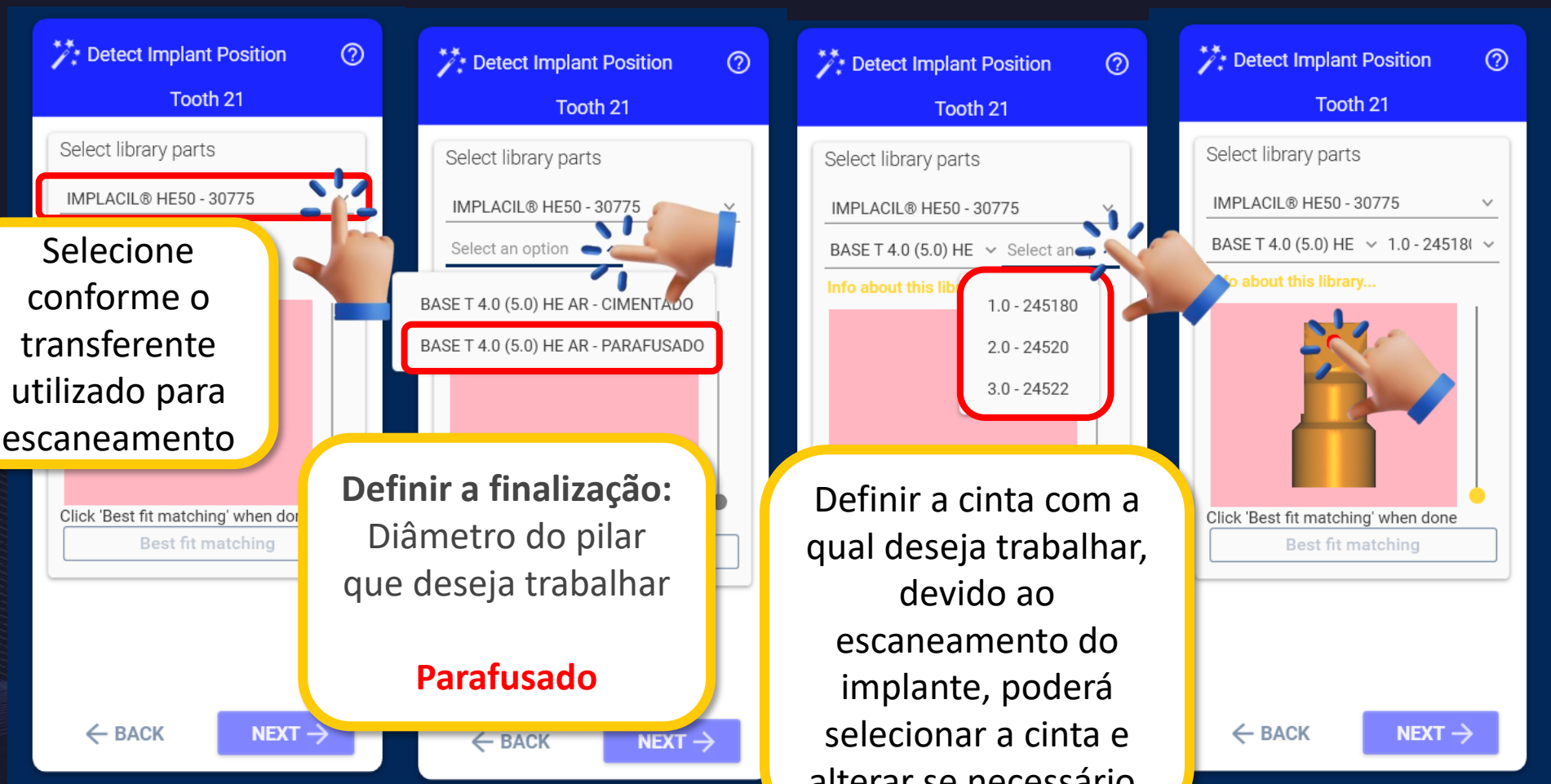


Selecione conforme o transferente utilizado para escaneamento

Definir a finalização:  
Diâmetro do pilar que deseja trabalhar

**Parafusado**

Definir a cinta com a qual deseja trabalhar, devido ao escaneamento do implante, poderá selecionar a cinta e alterar se necessário.





Detect Implant Position ?

Tooth 21

Select library parts

IMPLACIL® HI35 - 30777

Selecione  
conforme o  
transferente  
utilizado para  
escaneamento

Click 'Best fit matching' when done

Best fit matching

← BACK

NEXT →

Detect Implant Position ?

Tooth 21

Select library parts

IMPLACIL® HI35 - 30777

Select an option

BASE T 3.5 HI AR - CIMENTADO

BASE T 3.5 HI AR - PARAFUSADO

Definir a finalização:  
Diâmetro do pilar  
que deseja trabalhar

**Cimentado**

← BACK

NEXT →

Detect Implant Position ?

Tooth 21

Select library parts

IMPLACIL® HI35 - 30777

BASE T 3.5 HI AR - C

1.0 - 24524

2.0 - 24526

3.0 - 24528

Definir a cinta com a  
qual deseja trabalhar,  
devido ao  
escaneamento do  
implante, poderá  
selecionar a cinta e  
alterar se necessário.

Detect Implant Position ?

Tooth 21

Select library parts

IMPLACIL® HI35 - 30777

BASE T 3.5 HI AR - C 1.0 - 24524

Click 'Best fit matching' when done

Best fit matching

← BACK

NEXT →

Menu Principal

Voltar Seleção de Transferentes

Para seleção de Protése Parafusado



Detect Implant Position ?

Tooth 21

Select library parts

IMPLACIL® HI35 - 30777

Click 'Best fit matching' when done

Best fit matching

← BACK NEXT →

Selecione conforme o transferente utilizado para escaneamento

Detect Implant Position ?

Tooth 21

Select library parts

IMPLACIL® HI35 - 30777

Select an option

BASE T 3.5 HI AR - CIMENTADO

BASE T 3.5 HI AR - PARAFUSADO

Click 'Best fit matching' when done

Best fit matching

← BACK NEXT →

Definir a finalização:  
Diâmetro do pilar  
que deseja trabalhar

**Parafusado**

Detect Implant Position ?

Tooth 21

Select library parts

IMPLACIL® HI35 - 30777

BASE T 3.5 HI AR - C

Select an option

1.0 - 24524

2.0 - 24526

3.0 - 24528

Click 'Best fit matching' when done

Best fit matching

← BACK NEXT →

Definir a cinta com a qual deseja trabalhar, devido ao escaneamento do implante, poderá selecionar a cinta e alterar se necessário.

Detect Implant Position ?

Tooth 21

Select library parts

IMPLACIL® HI35 - 30777

BASE T 3.5 HI AR - C

1.0 - 24524

Click 'Best fit matching' when done

Best fit matching

← BACK NEXT →

Menu Principal

Voltar Seleção de Transferentes

Para seleção de Protése Cimentado





Four screenshots of the 'Detect Implant Position' app interface for 'Tooth 21' are shown, illustrating the selection process for the implant and abutment.

**Screenshot 1:** The 'Select library parts' section shows 'IMPLACIL® HI40 - 30779' selected. A hand icon points to the selection.

**Screenshot 2:** The 'Select an option' section shows 'BASE T 4.0 HI AR - CIMENTADO' selected. A hand icon points to the selection.

**Screenshot 3:** The 'Select an option' section shows a list of options: '1.0 - 24530', '2.0 - 245326', and '3.0 - 24534'. A hand icon points to the selection.

**Screenshot 4:** The 'Best fit matching' section shows a 3D model of the implant and abutment. A hand icon points to the selection.

**Annotations:**

- Seleção conforme o transferente utilizado para escaneamento** (Selection according to the transfer used for scanning)
- Definir a finalização: Diâmetro do pilar que deseja trabalhar** (Define the finish: Diameter of the pillar you want to work on)  
**Cimentado** (Cemented)
- Definir a cinta com a qual deseja trabalhar, devido ao escaneamento do implante, poderá selecionar a cinta e alterar se necessário.** (Define the band with which you want to work, due to the scanning of the implant, you will be able to select the band and change if necessary.)



Four screenshots of the 'Detect Implant Position' app interface for 'Tooth 21', illustrating the selection process for the implant base.

**Screenshot 1:** The 'Select library parts' dropdown menu is open, showing 'IMPLACIL® HI40 - 30779' selected. A hand icon points to the selection.

**Screenshot 2:** The 'Select an option' dropdown menu is open, showing 'BASE T 4.0 HI AR - CIMENTADO' and 'BASE T 4.0 HI AR - PARAFUSADO'. A hand icon points to 'PARAFUSADO'.

**Screenshot 3:** The 'Info about this library...' dropdown menu is open, showing a list of options: '1.0 - 24530', '2.0 - 245326', and '3.0 - 24534'. A hand icon points to '1.0 - 24530'.

**Screenshot 4:** The 'Best fit matching' button is highlighted, indicating the final selection step.

**Annotations:**

- Seleção conforme o transferente utilizado para escaneamento** (Selection according to the transfer used for scanning)
- Definir a finalização: Diâmetro do pilar que deseja trabalhar** (Define the finish: Diameter of the pillar you want to work on)  
**Parafusado** (Screwed)
- Definir a cinta com a qual deseja trabalhar, devido ao escaneamento do implante, poderá selecionar a cinta e alterar se necessário.** (Define the band with which you want to work, due to the scanning of the implant, you will be able to select the band and change if necessary.)



Four sequential screenshots of the 'Detect Implant Position' app interface for 'Tooth 21', illustrating the selection process for the implant and its base.

**Screenshot 1:** The 'Select library parts' section shows 'IMPLACIL® HI50 - 30781' selected. A hand icon points to the selection.

**Screenshot 2:** The 'Select an option' section shows 'BASE T 4.0 (5.0) HI AR - CIMENTADO' selected. A hand icon points to the selection.

**Screenshot 3:** The 'Info about this library...' section shows a list of options: '1.0 - 24530', '2.0 - 245326', and '3.0 - 24534'. A hand icon points to the selection.

**Screenshot 4:** The 'Info about this library...' section shows a hand icon pointing to the selection.

**Annotations:**

- Seleção conforme o transferente utilizado para escaneamento** (Selection according to the transfer used for scanning)
- Definir a finalização: Diâmetro do pilar que deseja trabalhar** (Define the finish: Diameter of the pillar you want to work with)  
**Cimentado** (Cemented)
- Definir a cinta com a qual deseja trabalhar, devido ao escaneamento do implante, poderá selecionar a cinta e alterar se necessário.** (Define the band with which you want to work, due to the scanning of the implant, you will be able to select the band and change if necessary.)





Four sequential screenshots of the 'Detect Implant Position' app interface for 'Tooth 21', illustrating the selection process for the implant and abutment.

**Screenshot 1:** The 'Select library parts' section shows 'IMPLACIL® HI50 - 30781' selected. A hand icon points to the selection.

**Screenshot 2:** The 'Select an option' section shows 'BASE T 4.0 (5.0) HI AR - CIMENTADO' and 'BASE T 4.0 (5.0) HI AR - PARAFUSADO'. A hand icon points to the selection.

**Screenshot 3:** The 'Info about this library...' section shows a list of options: '1.0 - 24530', '2.0 - 245326', and '3.0 - 24534'. A hand icon points to the selection.

**Screenshot 4:** The 'Info about this library...' section shows a hand icon pointing to the selection.

**Annotations:**

- Seleção conforme o transferente utilizado para escaneamento** (Selection according to the transfer used for scanning)
- Definir a finalização: Diâmetro do pilar que deseja trabalhar** (Define the finish: Diameter of the pillar you want to work on)  
**Parafusado** (Screwed)
- Definir a cinta com a qual deseja trabalhar, devido ao escaneamento do implante, poderá selecionar a cinta e alterar se necessário.** (Define the band with which you want to work, due to the scanning of the implant, you will be able to select the band and change if necessary.)



**Detect Implant Position**

Tooth 21

Select library parts

IMPLACIL® ID334 - 30789

Select an option

Info about this library...

**Selecione conforme o transferente utilizado para escaneamento**

← BACK NEXT →

**Detect Implant Position**

Tooth 21

Select library parts

IMPLACIL® ID334 - 30789

Select an option

IDEALE 3.3X4 - CIMENTADO

IDEALE 3.3X4 - PARAFUSADO

**Definir a finalização:**

**Cimentado**

← BACK NEXT →

**Detect Implant Position**

Tooth 21

Select library parts

IMPLACIL® ID334 - 30789

IDEALE 3.3X4 - CIM Select an option

Info about this library...

ID334

ANÁLOGO

**Confirmar o transfer utilizado**

← BACK NEXT →

**Detect Implant Position**

Tooth 21

Select library parts

IMPLACIL® ID334 - 30789

IDEALE 3.3X4 - CIM ID334

Info about this library...

Click 'Best fit matching' when done

Best fit matching

← BACK NEXT →

**Detect Implant Position**

Tooth 21

Select library parts

IMPLACIL® ID334 - 30789

IDEALE 3.3X4 - CIM ANÁLOGO

Info about this library...

Click 'Best fit matching' when done

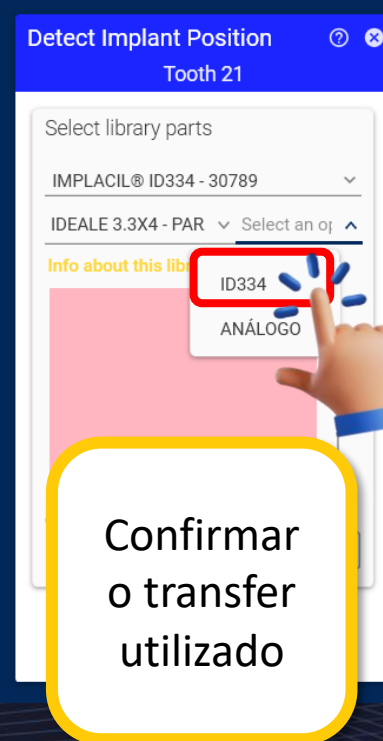
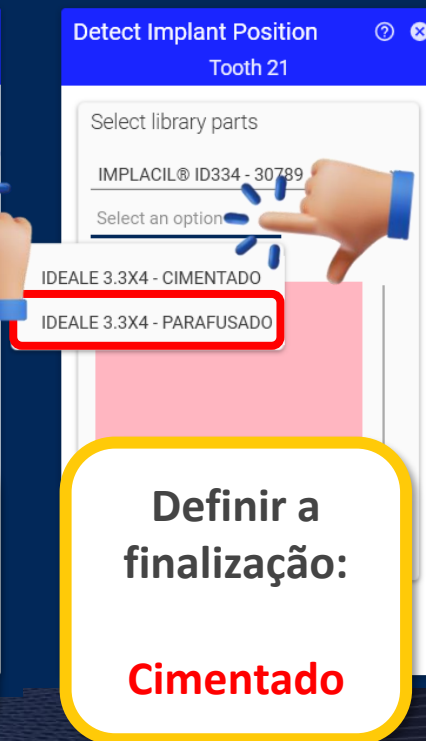
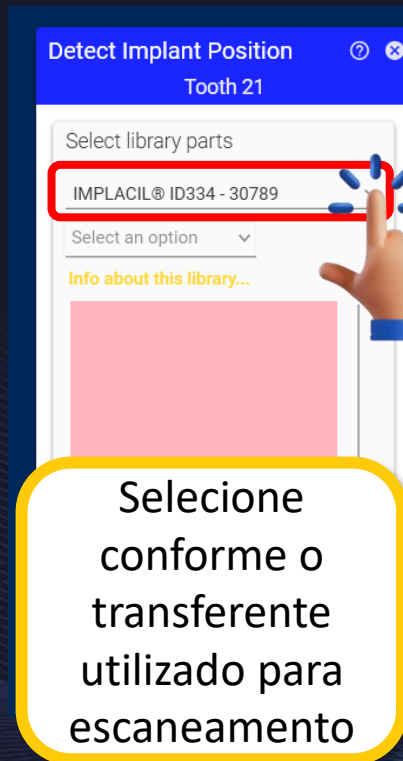
← BACK NEXT →

Existe a possibilidade de escaneamento em modelos analógicos sem a utilização do transfer digital. Para melhor resultado utilize o transfer digital sempre.

Menu Principal

Voltar Seleção de Transferentes

Para seleção de Protése Parafusada



Existe a possibilidade de escaneamento em modelos analógicos sem a utilização do transfer digital. Para melhor resultado utilize o transfer digital sempre.





Detect Implant Position ?

Tooth 21

Select library parts

IMPLACIL® ID336 - 30791

Select an option ▼

Info about this library...

Selecione conforme o transferente utilizado para escaneamento

← BACK NEXT →

Detect Implant Position ?

Tooth 21

Select library parts

IMPLACIL® ID336 - 30791

Select an option ▼

IDEALE 3.3X6 - CIMENTADO

IDEALE 3.3X6 - PARAFUSADO

Definir a finalização:

**Cimentado**

← BACK NEXT →

Detect Implant Position ?

Tooth 21

Select library parts

IMPLACIL® ID336 - 30791

IDEALE 3.3X6 - CIM ▼ Select an option ▲

Info about this library...

ID336

ANÁLOGO

Confirmar o transfer utilizado

← BACK NEXT →

Detect Implant Position ?

Tooth 21

Select library parts

IMPLACIL® ID336 - 30791

IDEALE 3.3X6 - CIM ▼ ID336 ▼

Info about this library...

Click 'Best fit matching' when done

Best fit matching

← BACK NEXT →

Detect Implant Position ?

Tooth 21

Select library parts

IMPLACIL® ID336 - 30791

IDEALE 3.3X6 - CIM ▼ ANÁLOGO ▼

Info about this library...

Click 'Best fit matching' when done

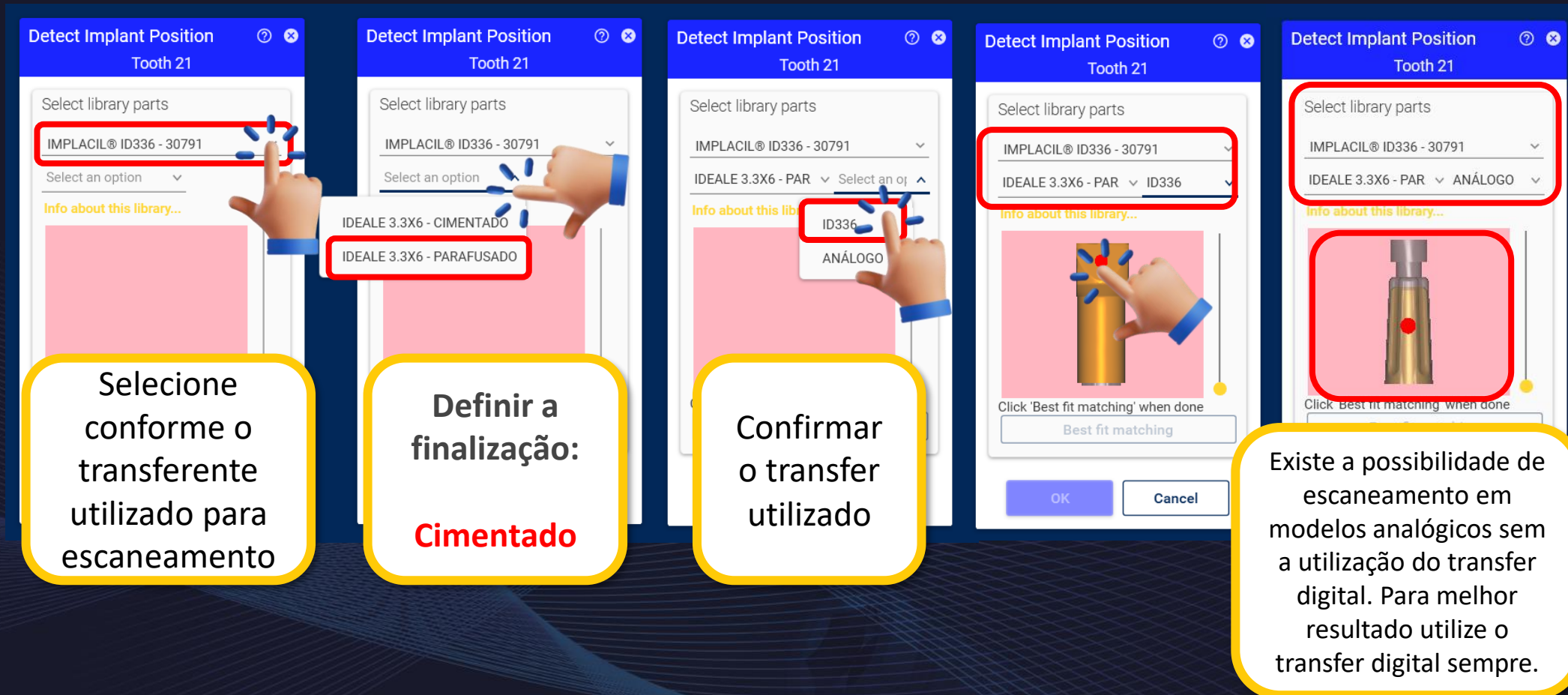
Best fit matching

Existe a possibilidade de escaneamento em modelos analógicos sem a utilização do transfer digital. Para melhor resultado utilize o transfer digital sempre.

Menu Principal

Voltar Seleção de Transferentes

Para seleção de Protése Parafusada





**Detect Implant Position** ?

Tooth 21

Select library parts

IMPLACIL® ID454 - 30793

Select an option

Info about this library...

**Selecione conforme o transferente utilizado para escaneamento**

**Detect Implant Position** ?

Tooth 21

Select library parts

IMPLACIL® ID454 - 30793

Select an option

IDEALE 4.5X4 - CIMENTADO

IDEALE 4.5X4 - PARAFUSADO

**Definir a finalização:**

**Cimentado**

**Detect Implant Position** ?

Tooth 21

Select library parts

IMPLACIL® ID454 - 30793

IDEALE 4.5X4 - CIM

Select an option

ID454

ANÁLOGO

**Confirmar o transfer utilizado**

**Detect Implant Position** ?

Tooth 21

Select library parts

IMPLACIL® ID454 - 30793

IDEALE 4.5X4 - CIM

ID454

Info about this library...

Click 'Best fit matching' when done

Best fit matching

← BACK

NEXT →

**Detect Implant Position** ?

Tooth 21

Select library parts

IMPLACIL® ID454 - 30793

IDEALE 4.5X4 - CIM

ANÁLOGO

Info about this library...

Click 'Best fit matching' when done

Best fit matching

← BACK

NEXT →

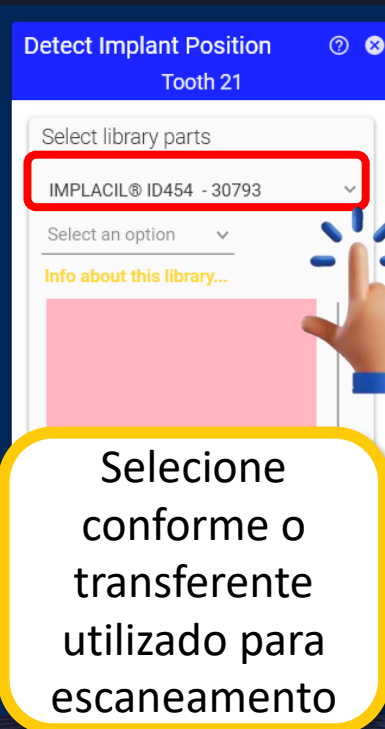
**Existe a possibilidade de escaneamento em modelos analógicos sem a utilização do transfer digital. Para melhor resultado utilize o transfer digital sempre.**

Menu Principal

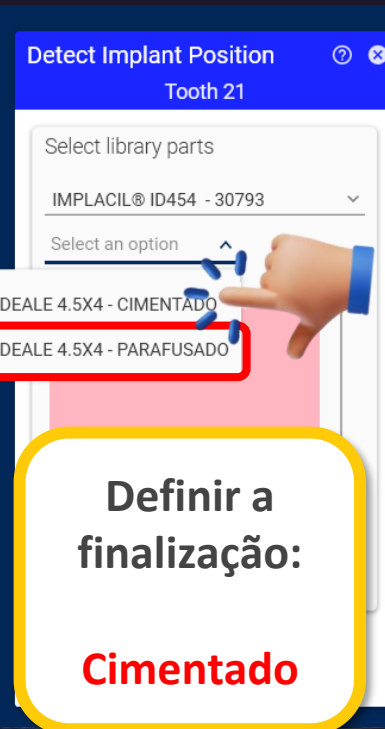
Voltar Seleção de Transferentes

Para seleção de Protése Parafusada

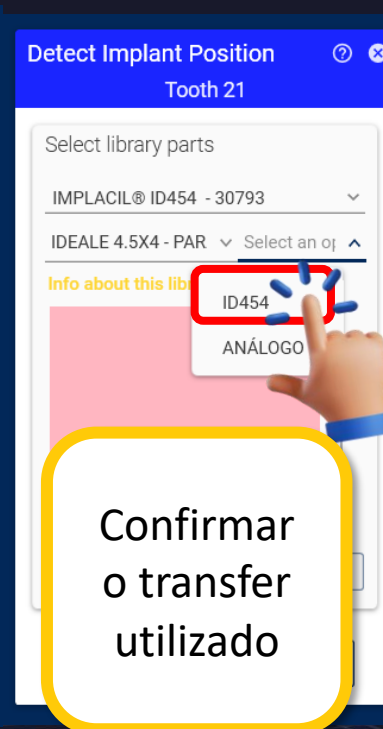




Selecione conforme o transferente utilizado para escaneamento



Definir a finalização:  
**Cimentado**



Confirmar o transfer utilizado




Existe a possibilidade de escaneamento em modelos analógicos sem a utilização do transfer digital. Para melhor resultado utilize o transfer digital sempre.

Menu Principal

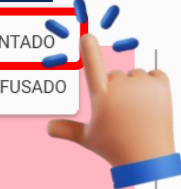
Voltar Seleção de Transferentes

Para seleção de Protése Cimentado







Selecione conforme o transferente utilizado para escaneamento



Definir a finalização:  
**Cimentado**



Confirmar o transfer utilizado



Existe a possibilidade de escaneamento em modelos analógicos sem a utilização do transfer digital. Para melhor resultado utilize o transfer digital sempre.



Detect Implant Position  
Tooth 21

Select library parts

IMPLACIL® ID456 - 30795

Select an option

Info about this library...

Selecione conforme o transferente utilizado para escaneamento

Detect Implant Position  
Tooth 21

Select library parts

IMPLACIL® ID456 - 30795

Select an option

IDEALE 4.5X6 - CIMENTADO

IDEALE 4.5X6 - PARAFUSADO

Definir a finalização:  
**Cimentado**

Detect Implant Position  
Tooth 21

Select library parts

IMPLACIL® ID456 - 30795

IDEALE 4.5X6 - PAR

Select an option

IDEALE 4.5X6 - PAR

IDEALE 4.5X6 - PARAFUSADO

IDEALE 4.5X6 - CIMENTADO

IDEALE 4.5X6 - PARAFUSADO

IDEALE 4.5X6 - CIMENTADO

Confirmar o transfer utilizado

Detect Implant Position  
Tooth 21

Select library parts

IMPLACIL® ID456 - 30795

IDEALE 4.5X6 - PAR

IDEALE 4.5X6 - PARAFUSADO

IDEALE 4.5X6 - CIMENTADO

IDEALE 4.5X6 - PARAFUSADO

IDEALE 4.5X6 - CIMENTADO

Click 'Best fit matching' when done

Best fit matching

OK

Cancel

Detect Implant Position  
Tooth 21

Select library parts

IMPLACIL® ID456 - 30795

IDEALE 4.5X6 - PAR

IDEALE 4.5X6 - PARAFUSADO

IDEALE 4.5X6 - CIMENTADO

IDEALE 4.5X6 - PARAFUSADO

IDEALE 4.5X6 - CIMENTADO

Existe a possibilidade de escaneamento em modelos analógicos sem a utilização do transfer digital. Para melhor resultado utilize o transfer digital sempre.

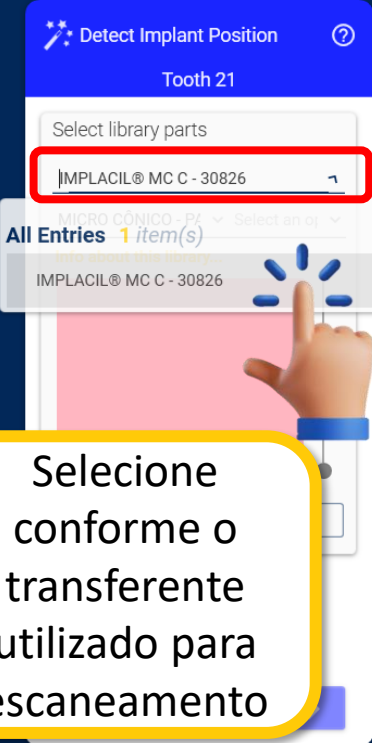
Menu Principal

Voltar Seleção de Transferentes

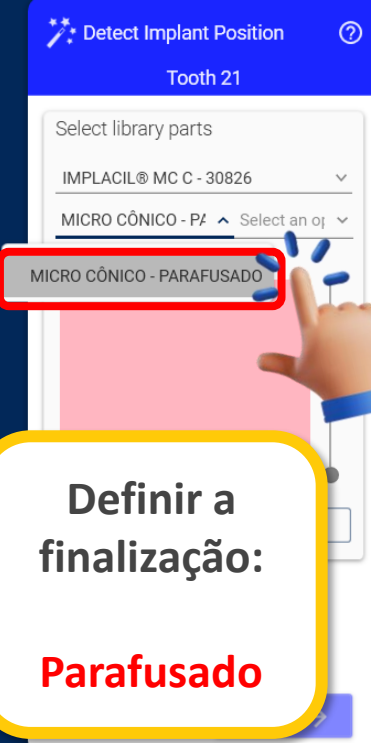
Para seleção de Protése Cimentado









Selecione conforme o transferente utilizado para escaneamento




Definir a finalização:  
**Parafusado**



Confirmar o transfer utilizado



Fresagem direta indicada para fresagem em **Zircônia**.  
Parafusamento direto **sem link metálico**



Indicada para fresagem Parafusamento com link metálico  
Pilar Base T Rotacional (CAD/CAM)  
Cód. 255776

Menu Principal

Voltar Seleção de Transferentes





Detect Implant Position ? x

Tooth 21

Select library parts

IMPLACIL® MN C - 30783 v

MINI CÔNICO - PAR v Select an o v

Selecione conforme o transferente utilizado para escaneamento

Click 'Best fit matching' when done

Best fit matching

OK Cancel

Detect Implant Position ? x

Tooth 21

Select library parts

IMPLACIL® MN C - 30783 v

MINI CÔNICO - PAR v Select an o v

Info about this library...

MNC

BASE T MINI CÔNICO

Confirmar o transfer utilizado

Click 'Best fit matching' when done

OK Cancel

Detect Implant Position ? x

Tooth 21

Select library parts

IMPLACIL® MN C - 30783 v

MINI CÔNICO - PAR v MNC v

Info about this library...

Fresagem direta indicada para fresagem em Zircônia. Parafusamento direto sem link metálico

Click 'Best fit matching' when done

Detect Implant Position ? x

Tooth 21

Select library parts

IMPLACIL® MN C - 30783 v

MINI CÔNICO - PAR v BASE T MIN v

Info about this library...

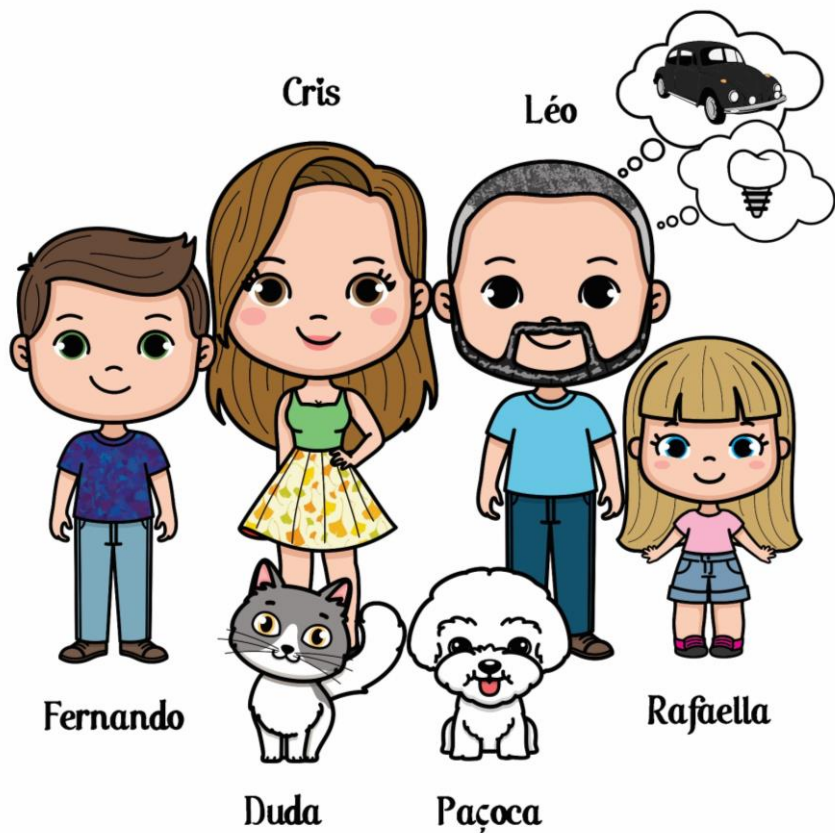
Indicada para fresagem Parafusamento com link metálico Pilar Base T Rotacional (CAD/CAM MetalFree) Cód. 25488

Click 'Best fit matching' when done

Menu Principal

Voltar Seleção de Transferentes





Léo Pisano - Implacil

Contato do WhatsApp



Leonardo  
*Pisano*

Diretor de Desenvolvimento Produtos e  
Relacionamento

Cel. 11 – 97643-5650

E-mail: leonardo@implacil.com.br



[instagram.com/leopisano](https://www.instagram.com/leopisano)



[facebook.com/leonardopisano1974](https://www.facebook.com/leonardopisano1974)

**Implacil**  
DE BORTOLI